

Memento Gimp

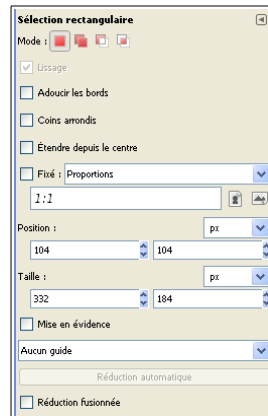
<http://blogs.lyceecfadumene.fr/informatique>

1- Boîte à outils

	Outil de sélection rectangulaire (R)		Outil perspective (Maj+P)
	Outil de sélection elliptique (E)		Outil de retournement (Maj+F)
	Outil de sélection à main levée (F)		Outil texte (T)
	Outil de sélection contiguë (U)		Outil de remplissage (Maj+B)
	Outil de sélection par couleur (Maj+O)		Outil de dégradé (L)
	Outil ciseaux intelligents (I)		Outil crayon (N)
	Outil d'extraction du premier plan		Outil pinceau (P)
	Outil chemin (B)		Outil gomme (Maj+E)
	Outil pipette à couleurs (O)		Outil aérographe (A)
	Outil de zoom (Z)		Outil de calligraphie (K)
	Outil de mesure (Maj+M)		Outil de clonage (C)
	Outil de déplacement (M)		Outil correcteur (H)

	Outil d'alignement (Q)		Outil de clonage en perspective
	Outil de découpage (Maj+C)		Outil de flou et de netteté (Maj+U)
	Outil de rotation (Maj+R)		Outil de barbouillage (S)
	Outil de mise à échelle (Maj+T)		Outil d'éclaircissement et d'assombrissement (Maj+D)
	Outil de cisaillement (Maj+S)		

2- Propriétés des outils



Exemple : Rectangle de sélection
- La fenêtre s'affiche sous la boîte à outils.

- Mode :

- Ajoute à la sélection **Maj**
- Soustrait de la sélection **Ctrl**
- Intersection avec la sélection courante **Maj+Ctrl**

- Fixé : Proportions, Largeur, Hauteur, Taille

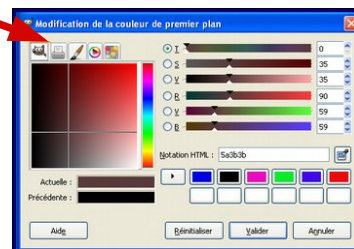
Il existe d'autres possibilités dans le menu **Sélection**.

3- Couleurs de premier et de deuxième plan

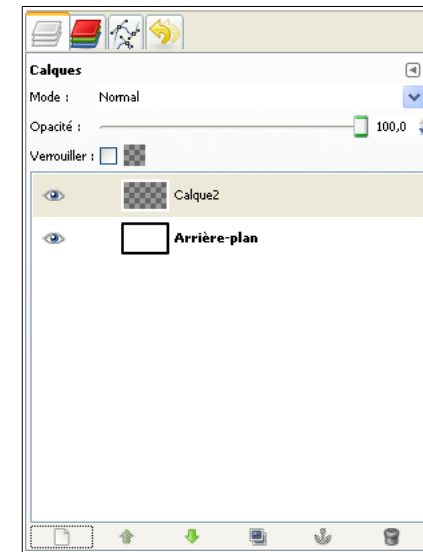


Premier plan : noir

Arrière plan : blanc



4- Calques



- 1- Ajouter un calque
- 2- Remonter un calque
- 3- Descendre un calque
- 4- Créer une copie d'un calque
- 5- Ancrer une sélection flottante
- 6- Supprimer un calque

1 2 3 4 5 6

Il est également possible de gérer l'opacité des calques et leur mode. (Normal, Dissoudre, Différence, Addition, etc...)

On peut aussi rendre un calque invisible (**œil**) ou le verrouiller (**chaînes**) :



Pour gérer la transparence dans un calque :

Bouton Droit sur le calque > Ajouter un canal alpha

5- Opérations de base

- Redimensionner : Image > Échelle et Taille de l'image
- Recadrer : Image > Découper la sélection
- Améliorer la netteté : Filtre > Amélioration > Renforcer la netteté
- Rendre flou : Filtre > Flou > Flou gaussien
- Améliorer les couleurs : Couleurs > Auto > Balance des blancs
- Modifier l'image : Couleurs > Luminosité-Contraste et Couleurs > Teinte-Saturation